

CANCER DU POUMON ET DE LA PLÈVRE :

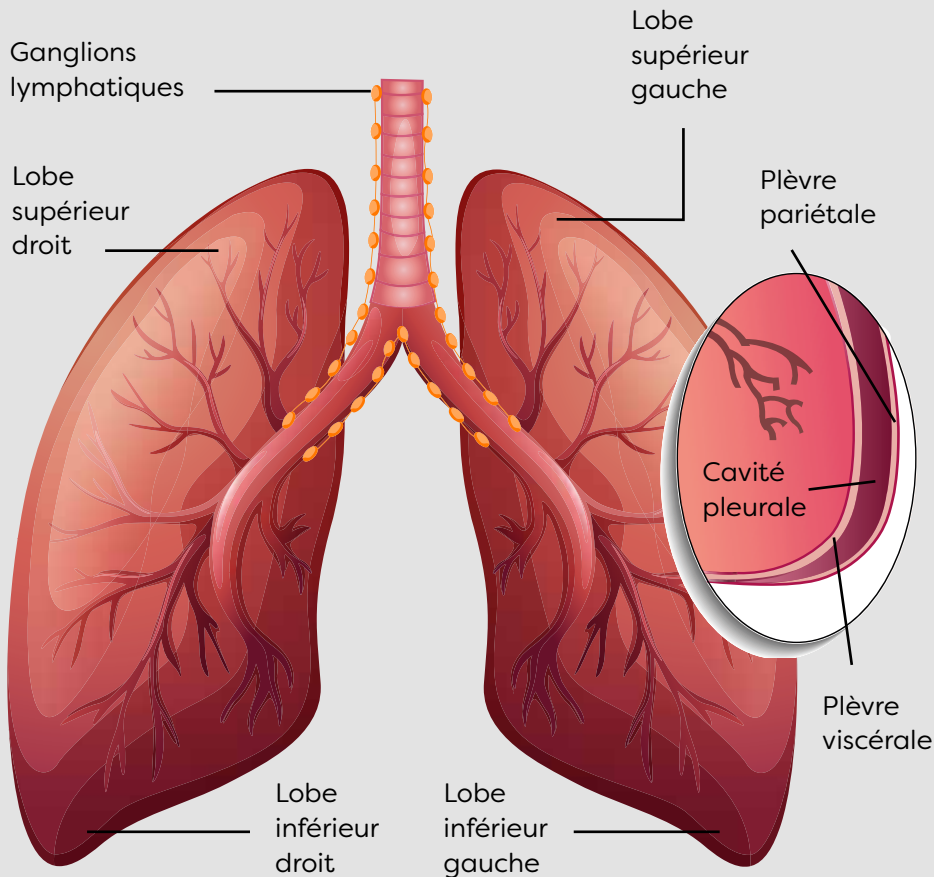
MIEUX COMPRENDRE MON DIAGNOSTIC ET MON PLAN DE SOINS.

Patient(e): _____

Médecin: _____ Date du diagnostic: ___/___/___

Localisation

Utilisez cette image pour indiquer l'emplacement de la ou des tumeur(s)

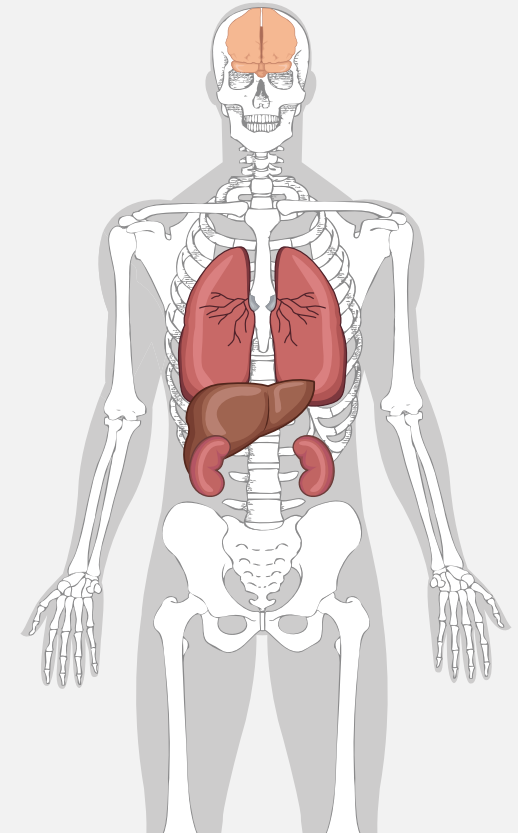


Stade de progression de la maladie

Le stade représente le degré de dissémination d'un cancer donné. Il est basé sur la classification TNM (taille de la tumeur, ganglions, métastases).

- Stade I**
(localisé au poumon)
- Stade II**
(ganglions voisins)
- Stade III**
(extension régionale, ganglions lymphatiques et/ou tissus avoisinants)
- Stade IV**
(métastases à distance)

En cas de métastases, utilisez ce dessin pour indiquer l'emplacement (cerveau, os, foie, etc).

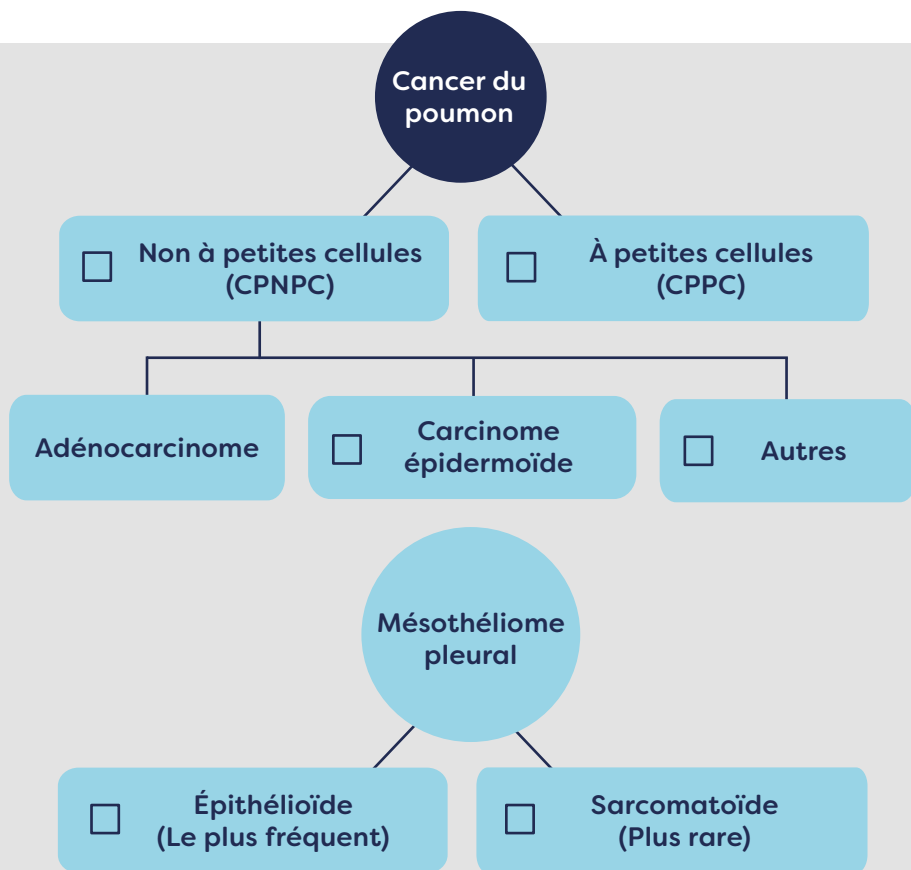


Pour plus d'information:
poumonquebec.ca/maladies/cancer-pulmonaire/
1-888-POUMON-9 (1-888-768-6669)

CANCER DU POUMON ET DE LA PLÈVRE : CONNAÎTRE LES DÉTAILS DE MON DIAGNOSTIC

- MON PLAN DE SOINS -

Chaque personne atteinte d'un cancer du poumon a un plan de traitement personnalisé établi par son équipe soignante. Ce plan de soins peut comporter une ou plusieurs options de traitement telles que : chirurgie, radiothérapie, chimiothérapie et thérapie ciblée, immunothérapie, soins de confort ou autres.



Parmi les analyses des biomarqueurs suivants, lesquels ont été effectués:

- ALK EGFR ROS1 BRAF MET exon 14
 NTRK PD-L1 exprimé à ____% RET KRAS HER2

La liste peut évoluer.

Statut de performance (capacité fonctionnelle): _____

0. Vous êtes entièrement actif, capable d'effectuer les mêmes activités qu'avant la maladie.
1. Vous êtes restreint dans vos activités physiques, mais êtes ambulant et capable d'effectuer des activités légères du quotidien, par exemple des travaux ménagers légers.
2. Vous êtes ambulant et capable de vous occuper de vous-même, mais êtes incapable d'effectuer des activités. Vous êtes debout plus de 50% de votre journée.
3. Vous avez une capacité très limitée et êtes alité ou **au** fauteuil plus de 50% de votre journée.
4. Vous êtes complètement invalide, ne pouvez vous occuper de vous-même et êtes alité ou confiné **au** fauteuil 100% de votre journée.

Lignes et objectifs de traitement

Les objectifs peuvent évoluer au cours de la maladie et être combinés.

Première: _____

- Supprimer la tumeur Réduire les risques de récurrence
 Ralentir la progression Traiter les symptômes Autre

Deuxième: _____

- Supprimer la tumeur Réduire les risques de récurrence
 Ralentir la progression Traiter les symptômes Autre



Pour plus d'information:
poumonquebec.ca/maladies/cancer-pulmonaire/
1-888-POUMON-9 (1-888-768-6669)