

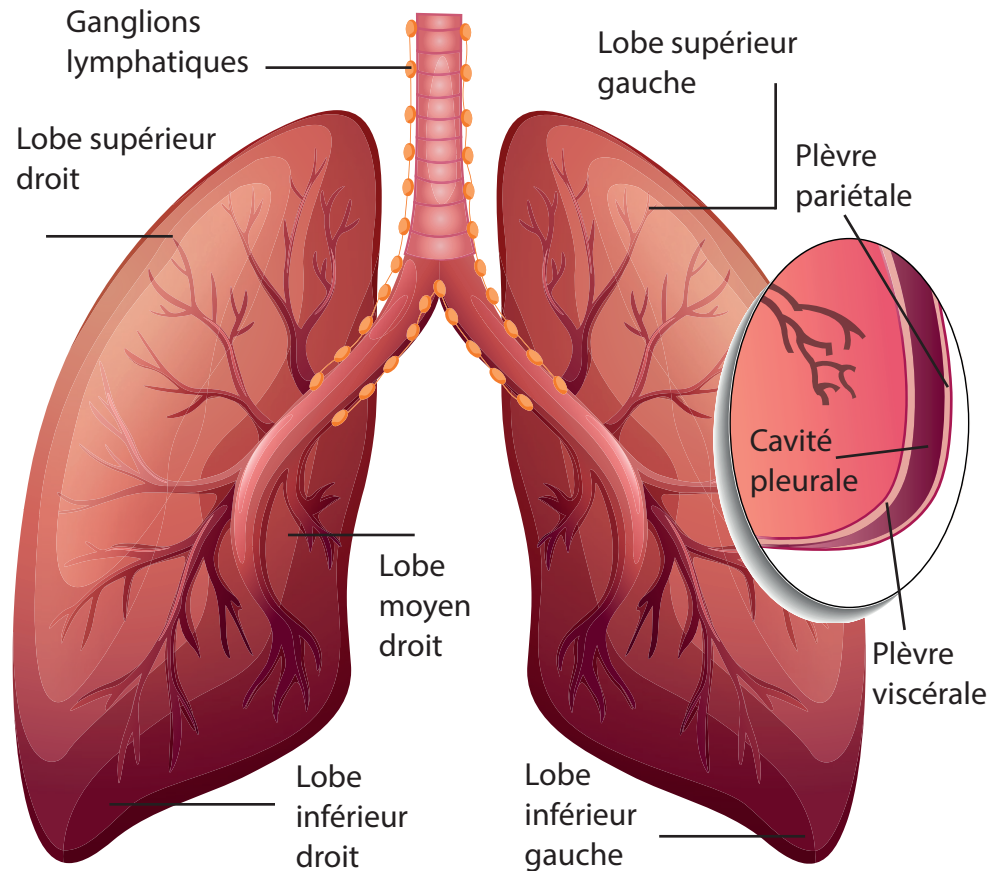
CANCER DU POUMON ET DE LA PLÈVRE : CONNAÎTRE LES DÉTAILS DE MON DIAGNOSTIC

Patient(e) : _____

Médecin : _____ Date du diagnostic : ___/___/___

Localisation

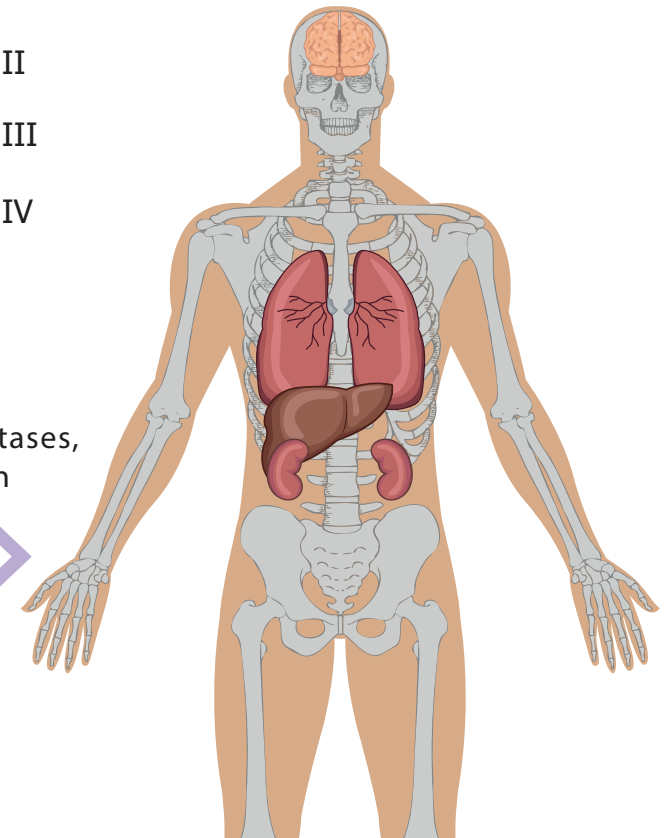
Utilisez cette image pour indiquer l'emplacement de la ou des tumeur(s)



Stade de progression de la maladie

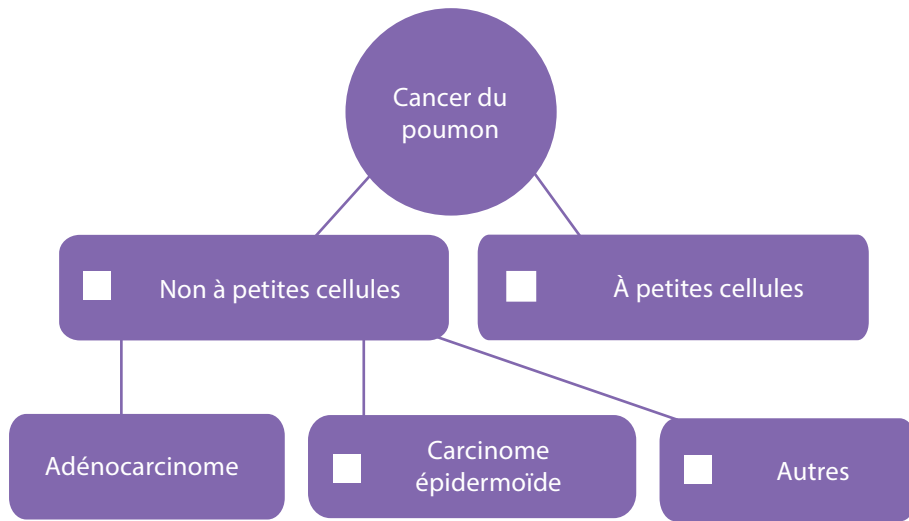
- Stade I
- Stade II
- Stade III
- Stade IV

En cas de métastases, utilisez ce dessin pour indiquer l'emplacement. ➤



CANCER DU POUMON ET DE LA PLÈVRE : CONNAÎTRE LES DÉTAILS DE MON DIAGNOSTIC - MON PLAN DE SOINS -

Chaque personne atteinte d'un cancer du poumon a un plan de traitement personnalisé établi par son équipe soignante. Ce plan de soins peut comporter une ou plusieurs options de traitement telles que : chirurgie, radiothérapie, chimiothérapie et thérapie ciblée, immunothérapie, soins de confort ou autres.



Adénocarcinome

Cancer du poumon

Non à petites cellules

À petites cellules

Carcinome épidermoïde

Autres

Épithélioïde

Mésothéliome pleural

Sarcomatoïde

Parmi les analyses des biomarqueurs suivants, lesquels ont été effectués :

- ALK EGFR ROS1 BRAF MET ex14
 NTRK PD-L1 exprimé à _____% KRAS

Statut de performance : _____

0. Vous êtes entièrement actif, capable d'effectuer les mêmes activités qu'avant la maladie.
1. Vous êtes restreint dans vos activités physiques, mais êtes ambulant et capable d'effectuer des activités légères du quotidien, par exemple des travaux ménagers légers.
2. Vous êtes ambulant et capable de vous occuper de vous-même, mais êtes incapable d'effectuer des activités. Vous êtes debout plus de 50% de votre journée.
3. Vous avez une capacité très limitée et êtes alité ou au fauteuil plus de 50% de votre journée.
4. Vous êtes complètement invalide, ne pouvez vous occuper de vous-même et êtes alité ou confiné au fauteuil 100% de votre journée.

Lignes et objectifs de traitement

Première : _____

- Supprimer la tumeur Réduire les risques de récurrence
 Ralentir la progression Traiter les symptômes

Deuxième : _____

- Supprimer la tumeur Réduire les risques de récurrence
 Ralentir la progression Traiter les symptômes